



Unit Pelaksana Teknis Pelabuhan Perikanan Pantai Pondokdadap Malang

Jumat, 5 Juli 2019

Ringkasan Informasi Data Produksi Perikanan Harian

Kapal yang melakukan bongkar

Ukuran Kapal	Jumlah Kapal	Produksi (Kg)
< 10 GT	-	-
10 – 30 GT	42	112.088
> 30 GT	-	-
Total	42	112.088

Perbekalan kapal

Logistik	Jumlah	Satuan
Solar	16.674	Liter
Gas LPG	252	Kilogram
Oli	168	Liter
Es	107.226	Kilogram
Air	8.526	Liter
Bensin	-	Liter



@infopondkdadap
#ecofishingport



Unit Pelaksana Teknis Pelabuhan Perikanan Pantai Pondokdadap Malang

Jumat, 5 Juli 2019

Ringkasan Informasi Data Produksi Perikanan Harian

Pelayanan Pelabuhan	Jumlah	Satuan
SPB	NIHIL	Dokumen
SHTI	NIHIL	Dokumen
Logbook	20	Dokumen
SKPI	NIHIL	Dokumen
Inspeksi Pembongkaran Ikan	42	Kapal

Aktivitas kapal perikanan

Masuk			Keluar		
Ukuran Kapal	Alat Penangkap Ikan	Jumlah	Ukuran Kapal	Alat Penangkap Ikan	Jumlah
< 10 GT	Pancing Ulur	-	< 10 GT	Pancing Ulur	-
< 10 GT	Purse Seine	-	< 10 GT	Purse Seine	-
10 - 30 GT	Purse Seine	24	10 - 30 GT	Purse Seine	-
10 - 30 GT	Pancing Ulur	18	10 - 30 GT	Pancing Ulur	15
> 30 GT		-	> 30 GT		-



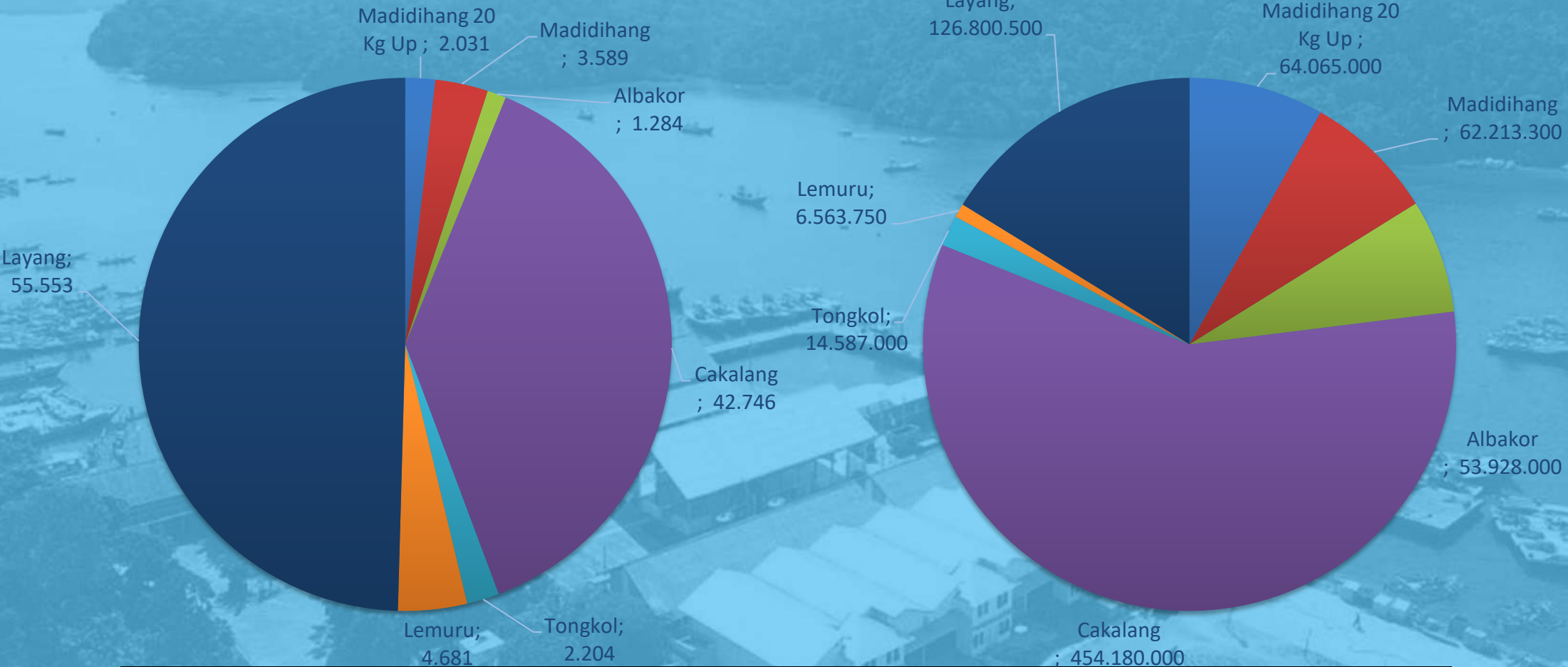
Unit Pelaksana Teknis Pelabuhan Perikanan Pantai Pondokdadap Malang

Jumat, 5 Juli 2019

Ringkasan Informasi Data Produksi Perikanan Harian

Volume Produksi (Kg)

Nilai Produksi (Rp)



Volume Produksi dari tanggal 1 Januari 2019 sampai 5 Juli 2019 mencapai **3.825.082 Kg**, dengan nilai produksi mencapai Rp **44.372.902.350**

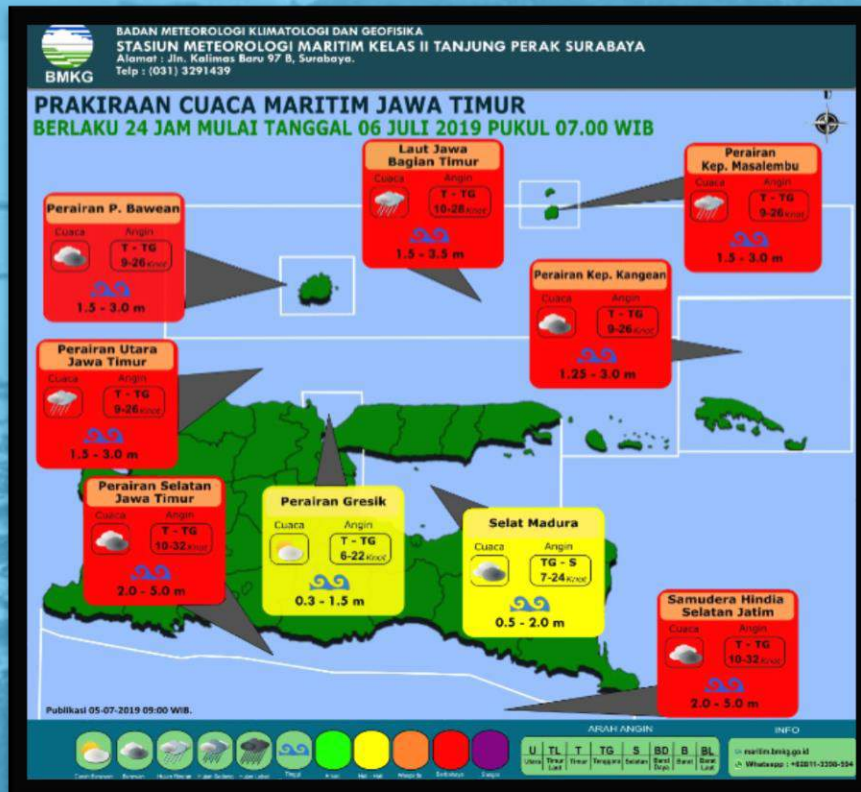


Unit Pelaksana Teknis Pelabuhan Perikanan Pantai Pongkdadap Malang

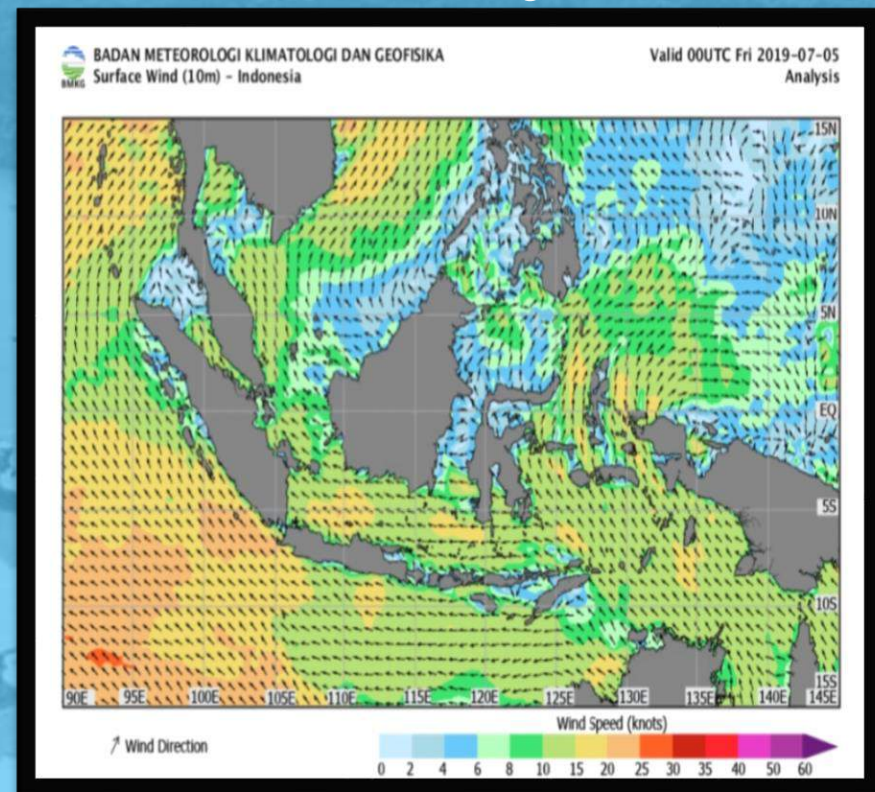
Jumat, 5 Juli 2019

Ringkasan Informasi Data Produksi Perikanan Harian

Perkiraan Cuaca



Arah Angin



Informasi Prakiraan Cuaca Pada Tanggal 6 Juli 2019. di Perairan Laut Samudera Hindia Selatan Jawa Timur Dengan Prakiraan Cuaca Cerah Berawan, Arah Angin Timur-Tenggara, Kecepatan Angin 30 Knots, Tinggi Gelombang 2 – 5 meter, Dengan Rata-rata Tinggi Gelombang Mencapai 3 Meter



Unit Pelaksana Teknis Pelabuhan Perikanan Pantai Pondokdadap Malang

Ringkasan Informasi Data Produksi Perikanan Harian

No.	Nama Kapal	Jenis Alat Tangkap	Jenis Ikan	Volume (Kg)	Harga (Rp./Kg)	Nilai Produksi (Rp.)
1	RAMA YANA	PURSE SEINE	LAYANG	94	2.000	188.000
			LAYANG	260	3.500	910.000
2	HARAPAN	PURSE SEINE	LAYANG	666	3.500	2.331.000
3	BUNGA MANIS	PURSE SEINE	LAYANG	2.361	3.500	8.263.500
4	SUMBER UTAMA	PURSE SEINE	LAYANG	5.735	3.000	17.205.000
5	BULAN	PURSE SEINE	LAYANG	805	1.500	1.207.500
6	BINTANG SONAR	PURSE SEINE	LAYANG	224	3.000	672.000
7	SUMBER REJEKI	PURSE SEINE	LAYANG	987	3.500	3.454.500
8	MUTIARA	PURSE SEINE	LAYANG	1.117	4.000	4.468.000
9	SATRIA	PURSE SEINE	LAYANG	644	3.500	2.254.000
10	TERKAS	PURSE SEINE	LAYANG	2.231	2.500	5.577.500
11	TIGER YAN	PURSE SEINE	LAYANG	827	1.000	827.000
12	MANDALA ETEK	PURSE SEINE	LAYANG	1.778	1.250	2.222.500
13	PANDAWA	PURSE SEINE	LAYANG	479	3.000	1.437.000
14	BINTANG SONAR	PURSE SEINE	LAYANG	769	4.000	3.076.000
15	MODAL	PURSE SEINE	LAYANG	874	4.000	3.496.000
16	RAMPAS	PURSE SEINE	LAYANG	2.257	1.500	3.385.500
17	RONGGENG	PURSE SEINE	LAYANG	849	3.000	2.547.000
			LAYANG	826	1.250	1.032.500



Unit Pelaksana Teknis Pelabuhan Perikanan Pantai Pondokdadap Malang

Jumat, 5 Juli 2019

Ringkasan Informasi Data Produksi Perikanan Harian

No.	Nama Kapal	Jenis Alat Tangkap	Jenis Ikan	Volume (Kg)	Harga (Rp./Kg)	Nilai Produksi (Rp.)
18	JOKO TOLE	PURSE SEINE	LEMURU	1.831	1.250	2.288.750
19	WALET	PURSE SEINE	LAYANG	192	3.000	576.000
20	SAHABAT	PURSE SEINE	LAYANG	4.660	3.000	13.980.000
			LAYANG	4.492	2.500	11.230.000
21	VIOLET	PURSE SEINE	LAYANG	1.921	1.500	2.881.500
22	SUMBER URIP	PURSE SEINE	LAYANG	10.936	1.750	19.138.000
			LAYANG	9.482	1.500	14.223.000
23	SAHABAT	PURSE SEINE	LAYANG	87	2.500	217.500
24	MANDALA	PURSE SEINE	LEMURU	2.850	1.500	4.275.000
25	USAHA BARU 15	PANCING ULUR	MADIDIHANG	62	15.000	930.000
			CAKALANG	479	6.500	3.113.500
			CAKALANG	183	9.000	1.647.000
			CAKALANG	105	6.000	630.000
			CAKALANG	770	10.000	7.700.000
			CAKALANG	802	13.500	10.827.000



Unit Pelaksana Teknis Pelabuhan Perikanan Pantai Pondokdadap Malang

Jumat, 5 Juli 2019

Ringkasan Informasi Data Produksi Perikanan Harian

No.	Nama Kapal	Jenis Alat Tangkap	Jenis Ikan	Volume (Kg)	Harga (Rp./Kg)	Nilai Produksi (Rp.)
26	BANGKIT PUTRA	PANCING ULUR	MADIDIHANG	181	12.000	2.172.000
			CAKALANG	360	10.000	3.600.000
			CAKALANG	197	7.000	1.379.000
			CAKALANG	632	13.000	8.216.000
			TONGKOL	80	6.000	480.000
			TONGKOL	363	10.000	3.630.000
27	ANDRI TANI 02	PANCING ULUR	MADIDIHANG	35	15.000	525.000
			CAKALANG	458	5.500	2.519.000
			CAKALANG	873	10.000	8.730.000
			TONGKOL	104	4.000	416.000
			TONGKOL	448	6.500	2.912.000
28	INDRIANI 04	PANCING ULUR	MADIDIHANG	65	50.000	3.250.000
			MADIDIHANG	291	19.500	5.674.500
			CAKALANG	298	13.000	3.874.000
			CAKALANG	1.347	6.000	8.082.000
			CAKALANG	2.401	11.000	26.411.000



Unit Pelaksana Teknis Pelabuhan Perikanan Pantai Pondokdadap Malang

Jumat, 5 Juli 2019

Ringkasan Informasi Data Produksi Perikanan Harian

No.	Nama Kapal	Jenis Alat Tangkap	Jenis Ikan	Volume (Kg)	Harga (Rp./Kg)	Nilai Produksi (Rp.)
29	SAMPOERNA 06	PANCING ULUR	MADIDIHANG	98	18.000	1.764.000
			CAKALANG	304	8.000	2.432.000
			CAKALANG	1.745	13.000	22.685.000
			CAKALANG	3.371	10.500	35.395.500
30	SINAR JAYA 17	PANCING ULUR	MADIDIHANG	292	15.000	4.380.000
			MADIDIHANG	367	9.000	3.303.000
			MADIDIHANG	334	12.000	4.008.000
			ALBAKOR	285	42.000	11.970.000
			CAKALANG	199	5.000	995.000
			CAKALANG	329	8.000	2.632.000
			CAKALANG	1.403	10.500	14.731.500
			TONGKOL	107	5.000	535.000
31	SA 02	PANCING ULUR	MADIDIHANG	268	19.000	5.092.000
			MADIDIHANG	85	12.000	1.020.000
			MADIDIHANG	90	15.500	1.395.000
			MADIDIHANG	60	8.000	480.000
			CAKALANG	72	13.000	936.000
			CAKALANG	126	11.000	1.386.000



Unit Pelaksana Teknis Pelabuhan Perikanan Pantai Pondokdadap Malang

Jumat, 5 Juli 2019

Ringkasan Informasi Data Produksi Perikanan Harian

No.	Nama Kapal	Jenis Alat Tangkap	Jenis Ikan	Volume (Kg)	Harga (Rp./Kg)	Nilai Produksi (Rp.)
32	ELANG MINA 02	PANCING ULUR	CAKALANG	172	6.000	1.032.000
			CAKALANG	1.922	7.000	13.454.000
			TONGKOL	734	5.000	3.670.000
33	INDRIANI 02	PANCING ULUR	MADIDIHANG	51	12.000	612.000
			MADIDIHANG	24	6.000	144.000
			MADIDIHANG	97	13.000	1.261.000
			MADIDIHANG	419	19.200	8.044.800
			CAKALANG	211	8.000	1.688.000
			CAKALANG	220	7.000	1.540.000
			CAKALANG	3.650	11.000	40.150.000
34	ALIF PUTRA	PANCING ULUR	TONGKOL	112	8.000	896.000
			MADIDIHANG	152	12.000	1.824.000
			CAKALANG	184	7.500	1.380.000
35	BINTANG TERANG 09	PANCING ULUR	TONGKOL	256	8.000	2.048.000
			CAKALANG	289	10.500	3.034.500
			CAKALANG	60	7.000	420.000
			CAKALANG	3.405	13.000	44.265.000



Unit Pelaksana Teknis Pelabuhan Perikanan Pantai Pondokdadap Malang

Jumat, 5 Juli 2019

Ringkasan Informasi Data Produksi Perikanan Harian

No.	Nama Kapal	Jenis Alat Tangkap	Jenis Ikan	Volume (Kg)	Harga (Rp./Kg)	Nilai Produksi (Rp.)
36	CN 08	PANCING ULUR	MADIDIHANG	126	45.000	5.670.000
			MADIDIHANG	81	30.000	2.430.000
			MADIDIHANG	97	53.000	5.141.000
			MADIDIHANG	52	6.000	312.000
			ALBAKOR	490	42.000	20.580.000
37	CS 01	PANCING ULUR	CAKALANG	274	16.000	4.384.000
			CAKALANG	471	10.000	4.710.000
			CAKALANG	412	8.000	3.296.000
			CAKALANG	2.661	13.000	34.593.000
38	RATNA JAYA 02	PANCING ULUR	CAKALANG	1.024	4.000	4.096.000
			CAKALANG	380	11.000	4.180.000
			CAKALANG	776	10.000	7.760.000
39	HIDAYAH 03	PANCING ULUR	CAKALANG	1.323	12.500	16.537.500
			MADIDIHANG	74	45.000	3.330.000
			MADIDIHANG	509	55.000	27.995.000
			CAKALANG	298	9.000	2.682.000
			CAKALANG	3.220	13.000	41.860.000



Unit Pelaksana Teknis Pelabuhan Perikanan Pantai Pondokdadap Malang

Jumat, 5 Juli 2019

Ringkasan Informasi Data Produksi Perikanan Harian

No.	Nama Kapal	Jenis Alat Tangkap	Jenis Ikan	Volume (Kg)	Harga (Rp./Kg)	Nilai Produksi (Rp.)
40	RATNA JAYA 01	PANCING ULUR	MADIDIHANG	46	53.000	2.438.000
			MADIDIHANG	77	19.000	1.463.000
			ALBAKOR	91	42.000	3.822.000
			CAKALANG	319	6.000	1.914.000
			CAKALANG	431	10.000	4.310.000
			CAKALANG	1.317	12.500	16.462.500
41	TIGA PUTRA 02	PANCING ULUR	MADIDIHANG	92	17.000	1.564.000
			ALBAKOR	418	42.000	17.556.000
			CAKALANG	409	5.000	2.045.000
			CAKALANG	212	6.000	1.272.000
			CAKALANG	202	14.000	2.828.000
			CAKALANG	957	11.000	10.527.000
42	DUA PUTRI 03	PANCING ULUR	MADIDIHANG	40	53.000	2.120.000
			MADIDIHANG	1.455	19.200	27.936.000
			CAKALANG	239	6.000	1.434.000
			CAKALANG	244	13.500	3.294.000
			CAKALANG	1.010	11.000	11.110.000
Total				112.088		782.337.550